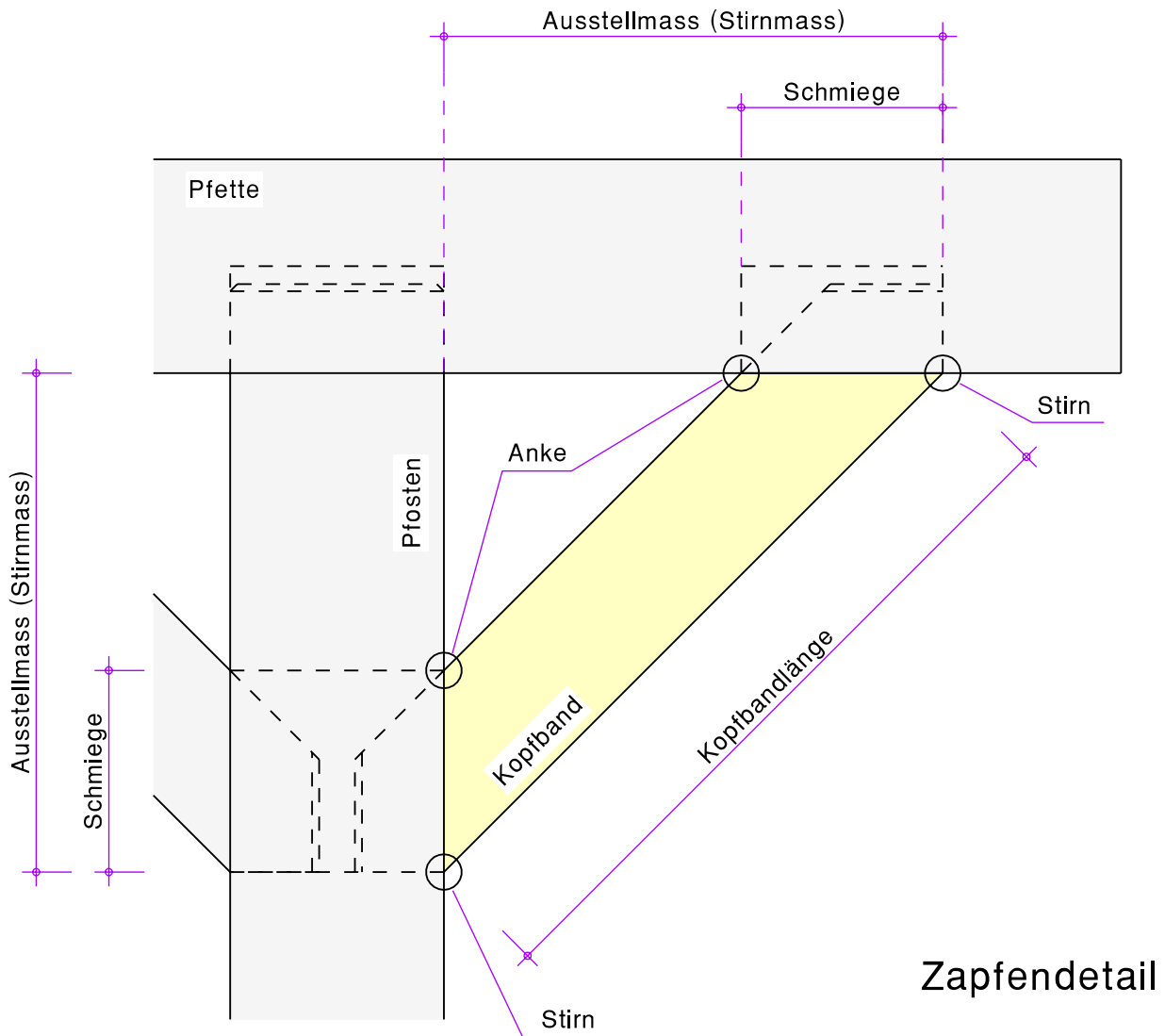
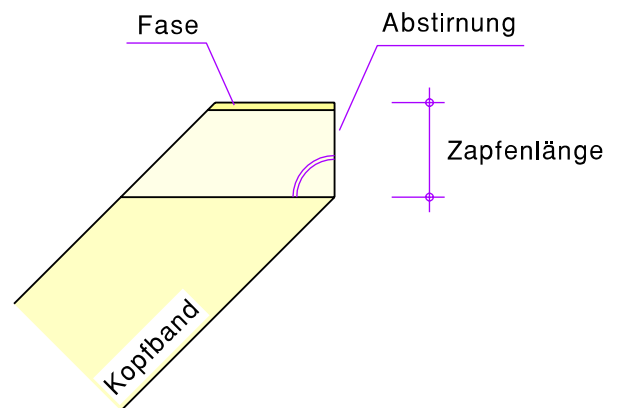


Bezeichnung der Teile am Kopfband



Zapfendetail



© M. Euchner

Übungsmodell

Manfred Euchner
Steinstrasse 30 / 72336 Balingen

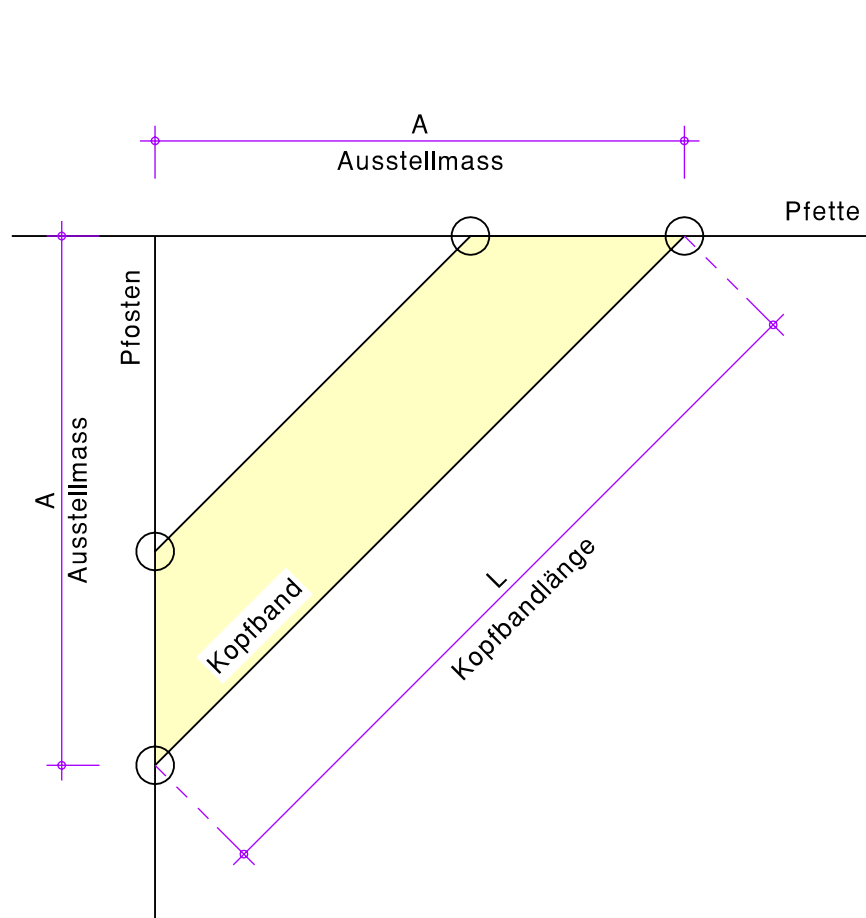
Inhalt der Aufgabe:

- Kopfband
- Bezeichnung der Teile

MEMO_101-1



Berechnung der Kopfbandlänge



Formel:

$$\sqrt{\text{Ausstellmass}^2 + \text{Ausstellmass}^2} = \text{Kopfbandlänge}$$

$$\sqrt{A^2 + A^2} = L$$

oder:

$$\text{Ausstellmass} \times \sqrt{2} = \text{Kopfbandlänge}$$

$$A \times \sqrt{2} = L$$

Beispiele:

Ausstellmass 100 cm

Berechnung: $100 \text{ cm} \times \sqrt{2} (1,414) = 141,4 \text{ cm}$

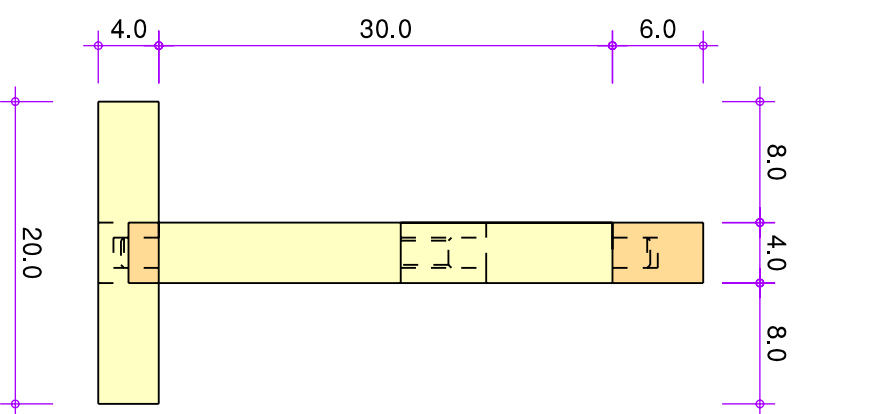
Ausstellmass 90 cm

Berechnung: $90 \text{ cm} \times \sqrt{2} (1,414) = 127,3 \text{ cm}$

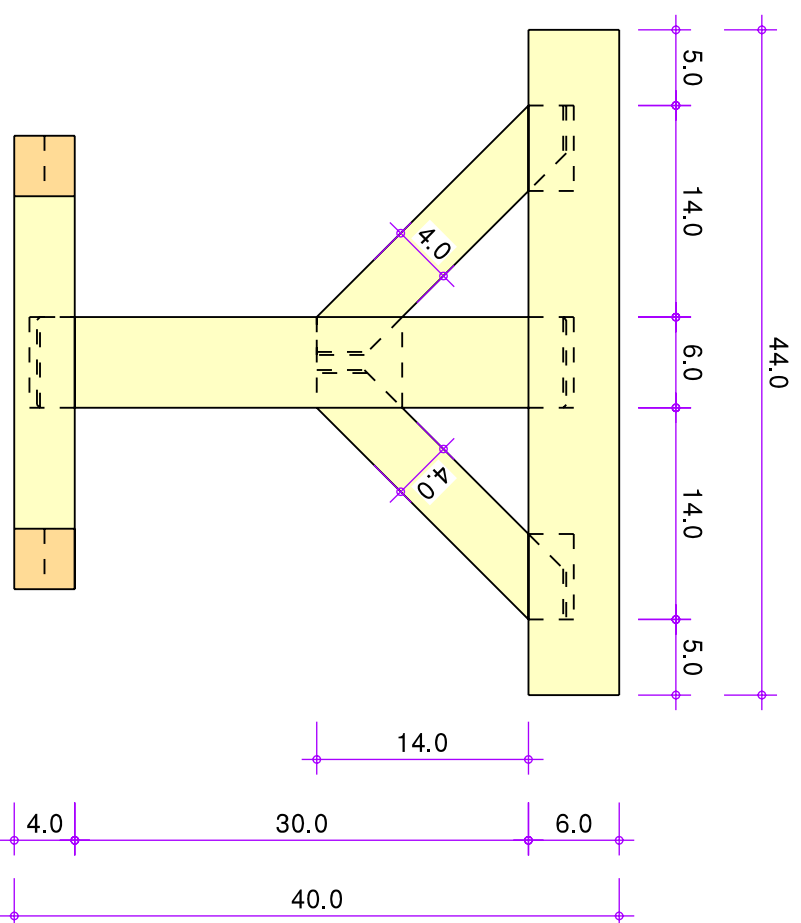
- Kopfband
- Berechnung der Kopfbandlänge



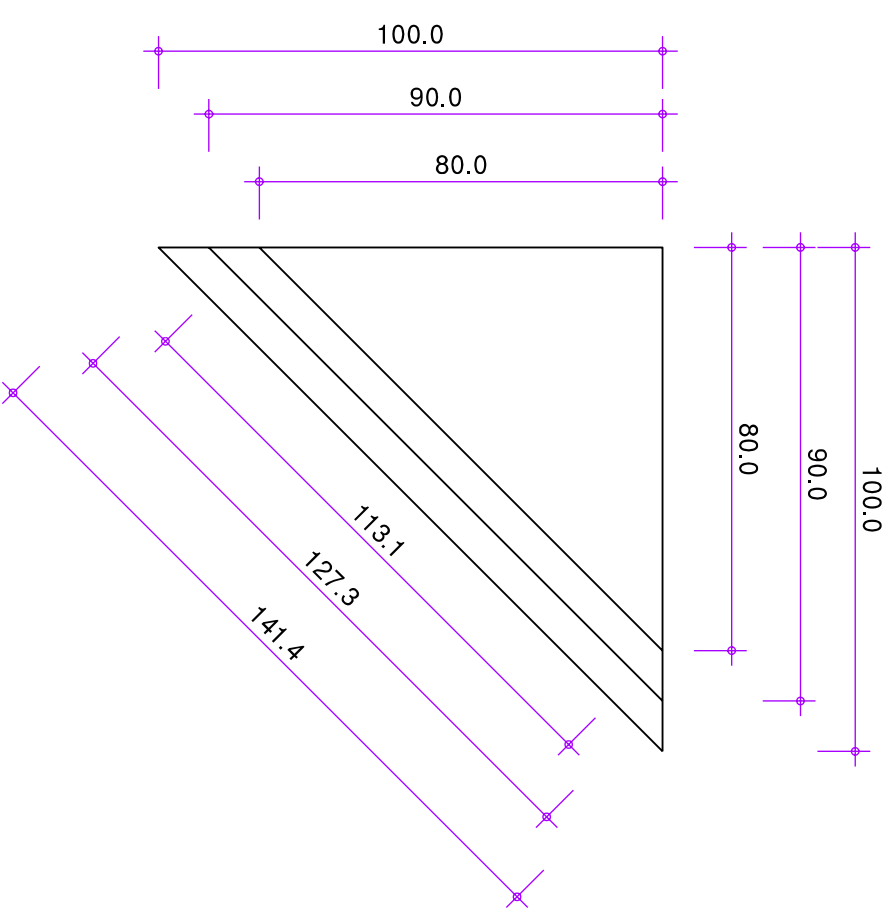
Seitenansicht rechts



Vorderansicht



Gängige Kopfbandlängen in cm



Die Abmessungen der Holzverbindungen sind selbst zu bestimmen.

Stückliste:

	B / H	Länge
1x Schwelle	4/4 cm	47,0 cm
2x Schwelle	4/4 cm	23,0 cm
1x Pfosten	4/6 cm	38,0 cm
2x Kopfband	4/4 cm	27,0 cm
1x Pfette	4/6 cm	47,0 cm

Längenzuschlag 3 cm

Draufsicht

